

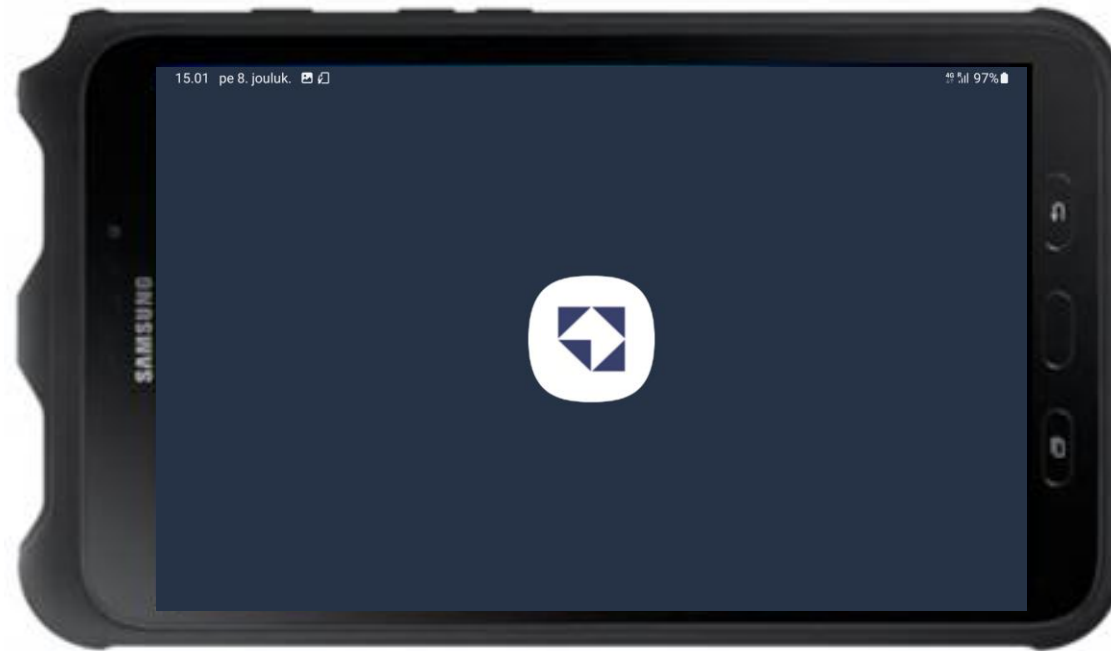
Semel kuljettajan ohje

Semel Contact Tablet
Lähellä olevien laitteiden sallimisen asetus
Uusi Tablet ohjelmaversio 4.0.11381



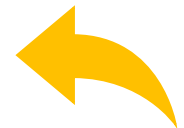


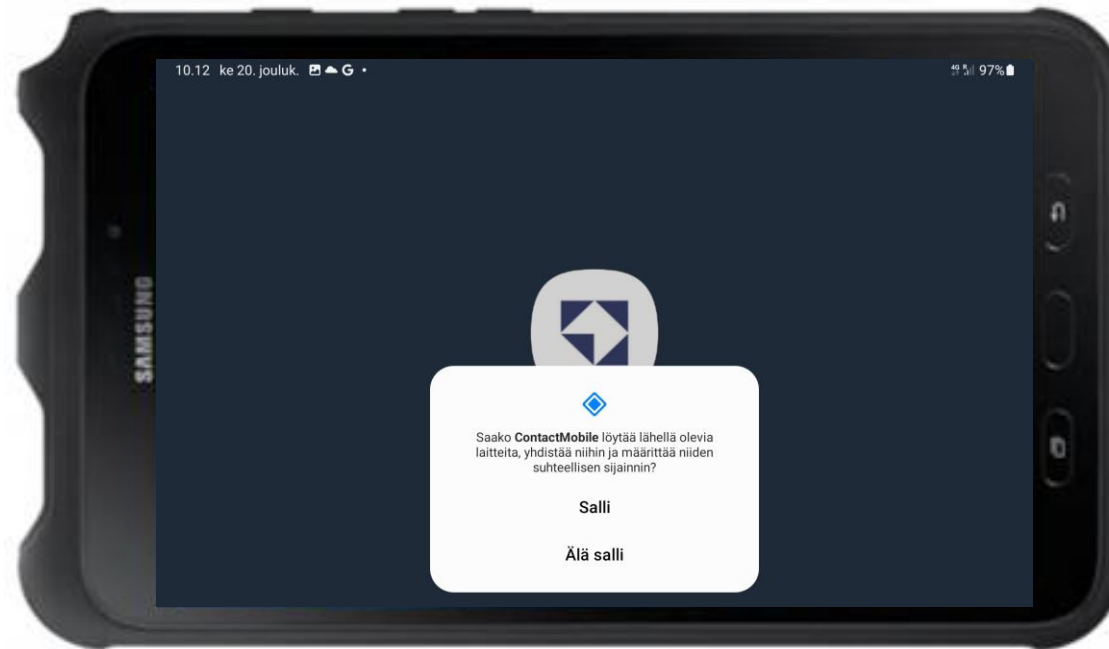
Käynnistä Semel Contact ohjelma painikkeella



Contact Tablet

Lähellä olevien laitteiden sallimisen asetus

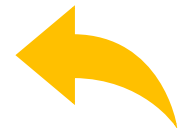


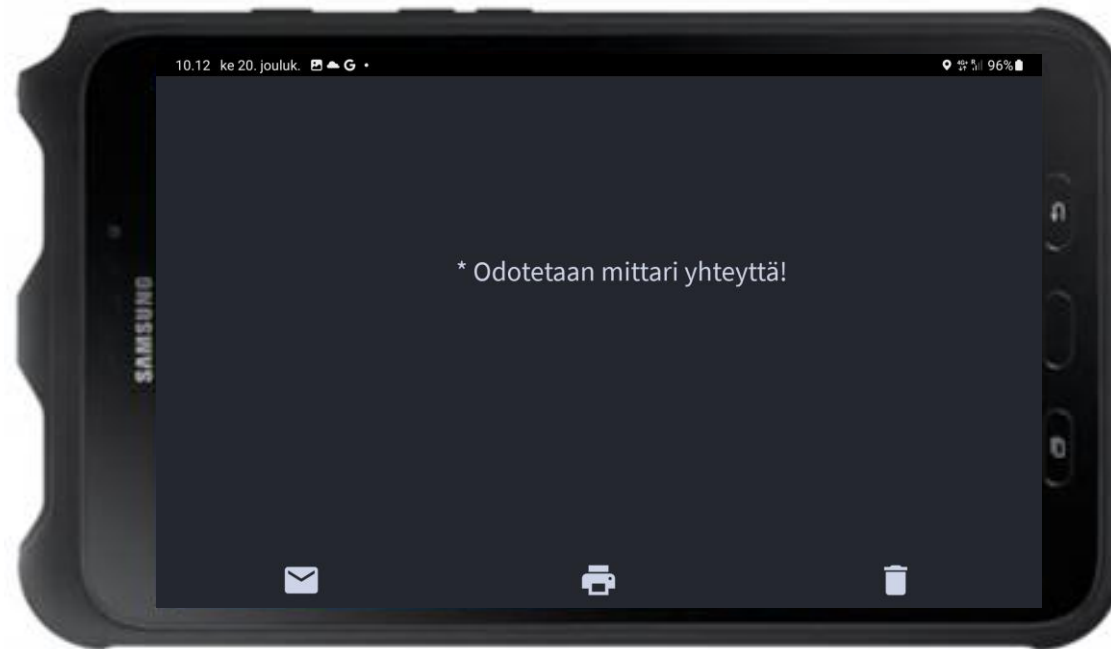


Siirry eteenpäin painikkeella ”Salli”

Contact Tablet

Lähellä olevien laitteiden sallimisen asetus

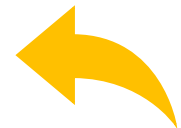




Tablet odottaa mittariyhteyttä

Contact Tablet

Lähellä olevien laitteiden sallimisen asetus

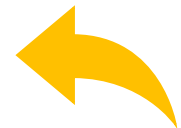


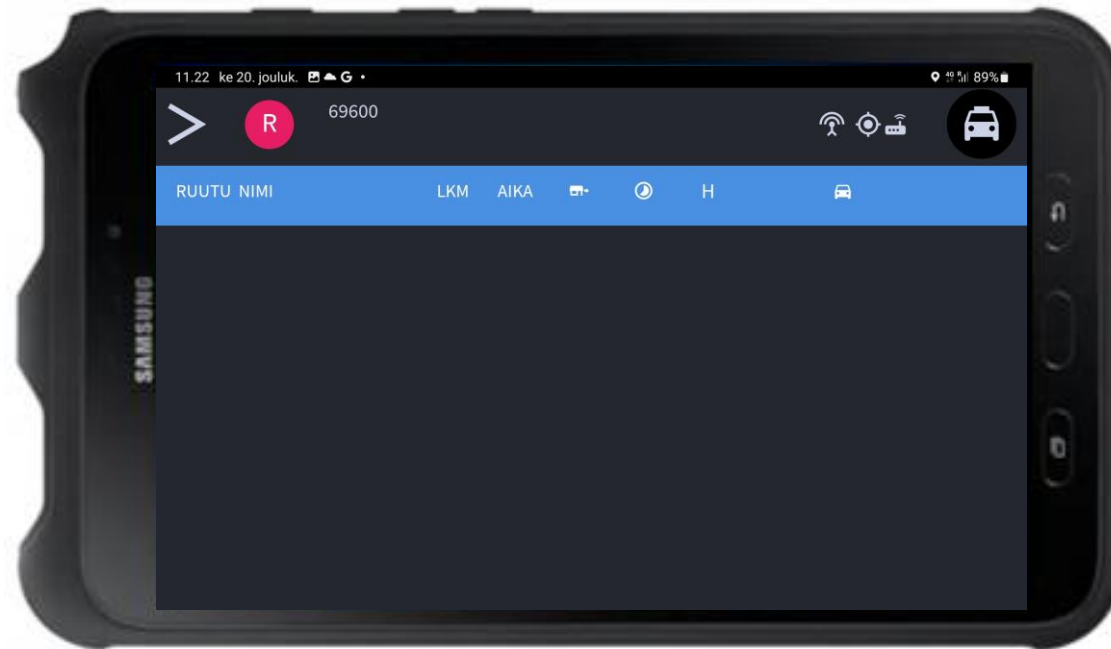


Yhteys luotu mittariin

Contact Tablet

Lähellä olevien laitteiden sallimisen asetus





Aloita ajovuoro

Contact Tablet

Lähellä olevien laitteiden sallimisen asetus

